



www.infinitymotion.com



"Finche dopo un'esperienza trentennale sul mercato, continuiamo a migliorare. Siamo alla ricerca di nuove idee. Siamo leader mondiali in questo settore ed abbiamo intenzione di rimanerci tramite dedizione e innovazione."

David Rilli CEO - Solatube International Lnc

"Come tutti i light Designers, faccio molta attenzione alla qualità della luce naturale trasmessa ed alla sua diffusione. Solatube è in grado di trasmettere e diffondere molta più luce naturale rispetto ad un lucernario tradizionale con dimensioni molto più grandi."

Paul Gregory - Focus Lighting

"La luce naturale rimane una entità intangibile che non solo arricchisce lo spazio, ma rende più piacevoli gli ambienti, li fa sembrare più grandi e influenza il benessere degli individui. I progettisti dovrebbero essere più sensibili alla luce naturale e ai suoi benefici. La luce è architettura e i Solatube aiutano a progettare ambienti più confortevoli rispettando le normative Lgienico Sanitarie"

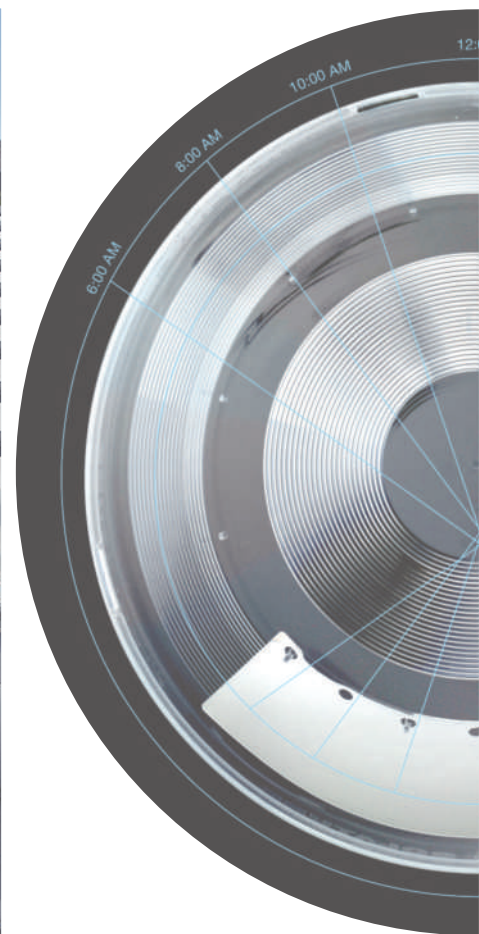
Giorgio Bramati - Studio Architetti Associati

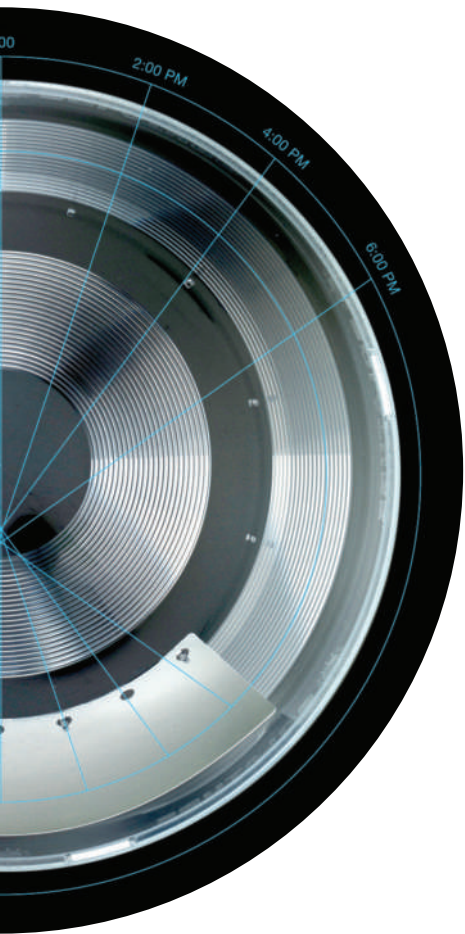
"Posso dirlo senza timore, "i condotti di luce o tunnel solari" non sono tutti uguali. Verificate le qualità tecniche dei prodotti e valutate la resa luminosa, Solatube non può essere paragonato a prodotti simili. Quando richiedete la qualità e delle prestazioni specifiche, Solatube fa una enorme differenza. Provare per credere"

Federico Russo - Architetto

"Utilizziamo i prodotti Solatube da svariati anni e siamo tuttora impressionati dalla qualità e dalle performance della nuova serie Sky Vault. La quantità di luce trasmessa da queste unità è incredibile dandoci l'opportunità non solo di risparmiare sui carichi elettrici e sul consumo energetico, ma di incrementare la produttività creando degli ambienti lavorativi più confortevoli in quanto le persone per noi sono la più grande risorsa disponibile - La nostra personale è la nostra ricchezza"

Kermit Ferrer - Macy's Lnc.





Un passato di innovazioni

Il Solatube è stato inventato negli anni 80 da un inventore Australiano che creò un prodotto rivoluzionando così il mondo del Daylighting. Questa nuova tecnologia di trasportare luce naturale negli edifici con sistema compatto è stato considerato fin da subito un' alternativa rispetto ai lucernari o abbaini.

Dopo poco tempo i nostri prodotti hanno dimostrato di avere delle caratteristiche tecnologiche e delle performance che i lucernari tradizionali potevano solo sognare, rivoluzionando l'intera industria dell'illuminazione naturale (Daylighting).

Da quel momento Solatube International ha continuato la ricerca e lo sviluppo uscendo con nuovi modelli o aggiornando la propria gamma. Scusate se altri tentano di imitarci ma i nostri prodotti ancora oggi hanno la tecnologia ottica più avanzata e non solo. Trenta anni di ricerca e sviluppo per darvi non solo un prodotto performante dal punto di vista illuminante ma che prende in considerazione aspetti molto più complessi che un edificio moderno deve tenere in considerazione, tutto a favore del comfort dei suoi utilizzatori e del risparmio energetico della struttura architettonica. Seguiteci perché non finiremo di stupirvi.

... un po' di storia

- 1986** Il primo brevetto.
- 1987** Il primo prototipo installato.
- 1991** Il primo Solatube Venduto.
- 1995** Il lancio condotti in Spectralight® 2000.
- 1998** Solatube Global Marketing.
- 2000** Il lancio della Serie SolaMaster®.
- 2000** Introduzione della Tecnologia Raybender.
- 2000** Introduzione di una nuova tecnologia di captazione con Light Intercepting Device.
- 2000** Il lancio della serie Brighten-Up®.
- 2000** Il debutto del Solar Star Attic Fan.
- 2002** La prima curva variabile 0-90°.
- 2002** Il condotto con il più alto indice di riflessione speculare al mondo Spectralight® Infinity.
- 2003** Introduzione del Daylight Dimmer.
- 2004** Il primo diffusore Optiview®.
- 2006** Il primo condotto con tecnologia Cool tubing.
- 2007** Aggiornamento della Tecnologia RayBender®.
- 2009** Il Lancio della nuovo SolaMaster® DS 750.
- 2011** Il lancio dei nuovi diffusori.
- 2013** La nuova Serie SkyVault.
- 2013** Ottica di diffusione concentrante tramite il Concentratore per la serie SkyVault.
- 2014** Introduzione della nuova tecnologia RayBender HD.
- 2014** Lancio della nuova torretta di captazione per la serie SkyVault.

BrightenUp® - SolaMaster® - SkyVault®

Serie Brighten Up® - Ø 250 mm - Ø 350 mm



DS 160

DS 290

Serie Solamaster® - Ø 530 mm



DS 750 C

DS 750 O

DS 330 C

DS 330 O

Serie SkyVault® - Ø 724 mm



DS M74

DS M74
con concentratore

DS M74
con torretta di captazione

DS M74
con concentratore e
torretta di captazione

Tecnologia per massimizzare la quantità di luce.

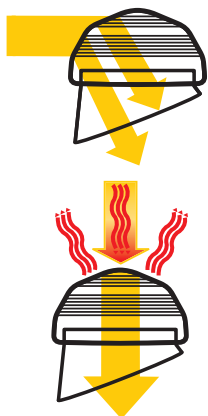
Beh il discorso è un po' più complesso.

Come potete vedere la nostra gamma di prodotti offre la tecnologia più innovativa per trasportare una quantità ottimale di luce naturale negli ambienti interni in funzione delle stagioni eliminando il possibile problema dell'abbagliamento e minimizzando lo scambio termico tra esterno e interno. Le nostre calotte captano la luce in funzione dell'altezza solare e indirizzano la luce naturale all'interno del condotto con il più alto indice al mondo di riflessione-speculare per trasportarla ad un massimo di 30 m di distanza, in funzione dei modelli.

Massimizzare la captazione

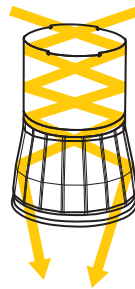
Le nostre calotte con ottica avanzata integrata consentono di massimizzare la captazione quando il sole ha un basso angolo all'orizzonte (mattina - sera e primavera - autunno ed inverno) e aumentare la luce naturale nei periodi dove la luce naturale ha un maggior valore aggiunto, filtrando i nocivi raggi UV.

1 Tecnologia RayBender® 3000



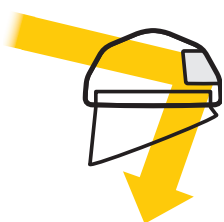
Le nostre lenti brevettate piegano i raggi di luce con un basso angolo di incidenza per massimizzare la quantità di luce trasportabile. Quando il sole ha una inclinazione maggiore di 55°, questa tecnologia consente di ridurre drasticamente l'indice della radiazione solare diretta ed elimina l'abbagliamento.

4 Diffusione della luce naturale concentrata



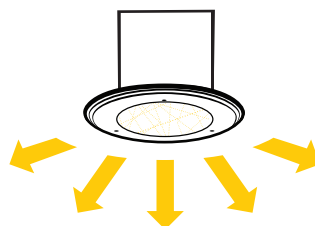
Sistema consente di diffondere la luce con un angolo di diffusione ristretto. Ideale in ambienti dove l'altezza tra pavimentazione e diffusore è elevata. Questo accorgimento consente meno dispersione di luce nell'area riducendo l'abbagliamento ed incrementando il comfort visivo; sempre eliminando raggi UVA & UVB dannosi per la salute e/o oggetti.

2 LightTracker™



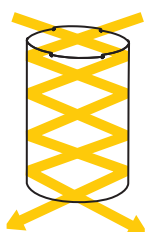
E' un innovativo riflettore incluso nella calotta captatrice che incorpora una tecnologia denominata Cool Tube Technology che incrementa la quantità di luce minimizzando il trasferimento di calore causato dalla radiazione solare diretta.

5 Diffusione



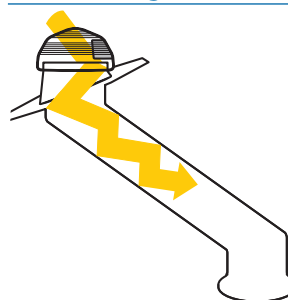
Si possono scegliere diffusori che consentono di vedere il colore del cielo esternamente senza alterare lo spettro cromatico della luce naturale. L'abbagliamento non è un problema in quanto la luce naturale non è mai concentrata, tutto a vantaggio del comfort visivo.

3 Diffusione della luce naturale omogenea e diffusa



Sistema che consente di diffondere la luce con un angolo di diffusione molto ampio, eliminando raggi UVA & UVB dannosi per la salute e/o oggetti. Ideale per abitazioni, uffici o in ambienti con altezza (tra pavimentazione e soffitto) standard.

6 Condotti in Spectralight Infinity con tecnologia cool Tubing



Tutti i nostri condotti e curve sono rivestiti di un materiale particolare di nostra proprietà che ha una riflessione speculare pari a 99,7% con una nuova tecnologia abbinata che filtra i raggi infrarossi per minimizzare il calore emesso dalla radiazione solare diretta. Maggiore è l'indice di riflessione speculare maggiore è l'efficienza del sistema

I vantaggi Solatube

I vantaggi Solatube

La luce naturale in un ambiente residenziale o industriale non deve essere incontrollata anzi l'idea di massimizzare sempre la quantità di luce naturale in un ambiente non corrisponde all'ottimizzazione del beneficio per gli utilizzatori o utenti perché andremo a ledere il Comfort Visivo. Comunque l'eccesso comporta svantaggi notevoli tipo aumento di calore e/o eventuale abbagliamento, creando condizioni di "NON COMFORT" per gli utenti sia di natura visiva che di natura termica, tutto a discapito dei consumi energetici dell'intero edificio.

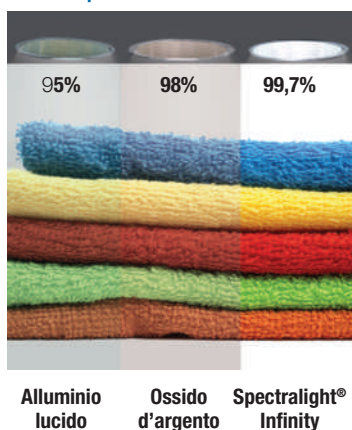
E' molto importante sviluppare i singoli componenti di un prodotto ma il risultato finale si vede dall'insieme. Tutti i componenti Solatube sono studiati per ottenere il massimo risultato. Ogni componente evidenzia le caratteristiche del sistema e siamo sicuri di proporvi il sistema più evoluto nel mercato. La nostra esperienza è trentennale. Scusate l'entusiasmo ma la nostra dedizione ha permesso uno sviluppo tecnologico che tutti quanti ci invidiano.

Rendimento luminoso e sua efficacia

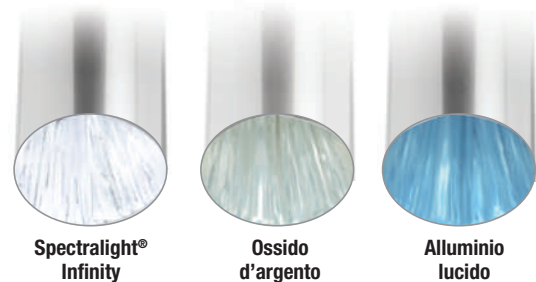
L'efficienza luminosa di un sistema tubolare è legato alla quantità di luce trasportata dal sistema su base giornaliera in relazione alle stagioni ed alla distanza raggiungibile del sistema stesso. La tecnologia di captazione abbinata con i condotti in "Spectralight® Infinity" consente di avere la massima efficienza della luce trasportabile massimizzando la captazione dei raggi con basso angolo di incidenza. L'insieme dei componenti è studiata per minimizzare le perdite nel percorso. Il risultato è chiaro: Solatube ha una variazione minima di luce trasportata con il variare delle stagioni e i nostri condotti possono percorrere dei tragitti molto lunghi con perdite minime.

Mantenimento della temperatura colore

Il Mantenimento della Temperatura Colore (MTC) misura l'efficacia di un sistema nel trasportare la luce naturale senza variazione dei colori. Il Solatube ha delle performance ineguagliabili grazie ai condotti in Spectralight® Infinity che riflettono tutte le lunghezze d'onda visibili; non vi è così nessuna alterazione del colore della luce naturale trasportata durante l'anno. La luce naturale trasportata e diffusa in un ambiente interno ha la stessa temperatura/colore di quella esterna. I nostri condotti hanno la caratteristica di mantenere la stessa temperatura/colore, così che gli oggetti appaiano nel loro stato d'arte. Un altro fattore molto importante è che i raggi UV vengono neutralizzati dalla calotta per assicurarvi che gli oggetti non sbiadiscano.

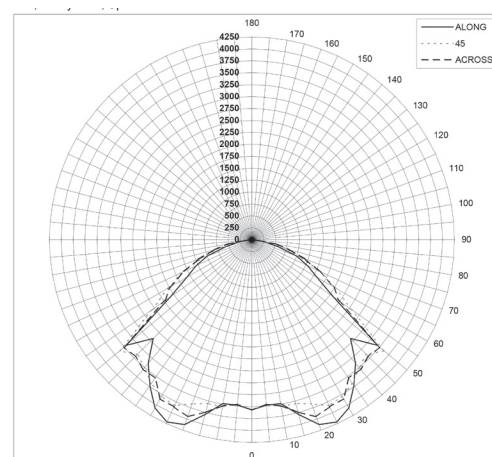


La qualità della luce trasportata in funzione del materiale



Fotometria

Solatube International è pioniera dell' utilizzo dei file IES nel settore dei Tubular Daylight Device (TDDs) per meglio comprendere e analizzare l'illuminazione d'interni durante le fasi della giornata. La quantità e la distribuzione della luce naturale è un elemento critico nello sviluppo progettuale dovuto alle verifiche standard del comfort luminoso. Infinity Motion® srl in collaborazione con il Politecnico di Milano ha sviluppato un programma di calcolo molto complesso che tiene conto delle Normative CIE per poter far fronte alle domande sempre più specifiche dei tecnici. Solatube ha sviluppato in trent'anni di esperienza un' ottica complessa che ci consente di prevedere i livelli di luminosità in funzione della località geografica e della tipologia di percorso. Ancora una volta possiamo dirlo con entusiasmo : siamo stati i primi



ad affrontare una tematica complessa e alquanto delicata del "Fattore Di Luce Diurna (FLDm)" che consente ai tecnici di rispettare le Normative Igienico Sanitarie in relazione alla luce naturale.

Radiazione solare

Radiazione Solare Diretta

Spero che abbiate già sentito questo termine ma se dividete semplicemente la trasmittanza visibile della luce e il coefficiente della radiazione solare diretta, questo dato vi permette di capire come un prodotto specifico per il trasporto della luce naturale sia costruito per trasportare luce visibile filtrando o escludendo le problematiche legate al calore e ai raggi infrarossi. Abbiamo ideato i nostri prodotti con un bilanciamento specifico per diffondere negli ambienti una luce pura ed inalterata senza l'aggiunta del calore che causa surriscaldamento degli interni e contribuisce a aumentare i costi energetici del raffrescamento durante il periodo estivo e non solo.

Ecco perché il nostro sistema offre delle performance di gran lunga superiori a tutti gli altri sistemi di illuminazione naturali esistenti. Questa caratteristica è dovuta ad un insieme di tecnologie che consentono di trasportare solo lo spettro visibile della luce naturale filtrando o dissipando i raggi nocivi. Il risultato è semplice: massima trasmissione di luce visibile con pochissimo calore trasportato. Un taglio termico tra scossalina e il condotto assicurano un isolamento termico importantissimo per l'efficienza energetica degli edifici.



Luce Naturale e salute

Se ci esponiamo alla luce naturale il nostro occhio percepisce la frequenza e stimola le funzioni endocrine, ci sentiamo più vitali, aumenta la produttività e regola il nostro ritmo circadiano regolamentando il nostro riposo; ecco perché il regolamento edilizio evidenzia l'importanza della luce naturale negli ambienti residenziali o industriali

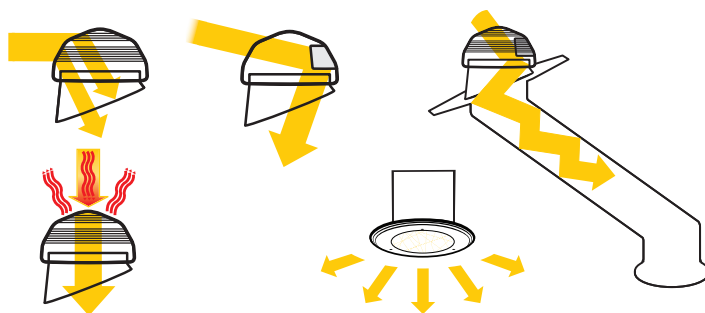
Luce Naturale e Architettura

Il progettista oggi ha molti sistemi per la verifica dell'illuminamento ma una verifica dinamica alle nostre latitudini è preferibile in quanto la valutazione deve essere sì quantitativa ma prettamente qualitativa per fornire una dimostrazione esaustiva dei vantaggi che l'analisi dinamica può assicurare. Comunque la luce naturale viene percepita come entità intangibile, misteriosa oppure architettonica che anima e definisce lo spazio.

Luce Naturale è sostenibilità ambientale

Portare luce naturale in ambienti domestici o industriali oltre alle caratteristiche qualitative ormai indiscusse significa avere luce gratuita durante il giorno senza costi aggiuntivi. La luce naturale è energia. C'è chi la trasforma e chi la trasporta per un utilizzo immediato, Solatube non è solo risparmio energetico ma se la progettazione viene fatta bene è non consumo.

Brighten-Up[®] (250 mm - 350 mm)



8 Solatube 160 DS (250 mm)

Il Solatube 160 DS è ideale per i piccoli spazi come piccoli uffici, corridoi e servizi igienici.



Solatube 290 DS (350 mm)

Il Solatube 290 DS fornisce circa il doppio della luce rispetto alle Solatube 160 DS e oltre ad illuminare locali di edifici residenziali vivibili durante il giorno è adatto per uffici e corridoi. Ideale per sale riunioni di piccole dimensioni e può essere una grande soluzione per le grandi aree quali sale conferenze.

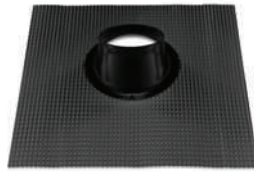
Accessori e componenti



Scossaline per coperture piane o poco inclinate con guaina bituminosa



Scossalina inclinata per tetti inclinati 22-27° da inserire a livello della barriera vapore o guaina.



Scossalina Universale inclinata o piana.



Scossalina a Cordolo



Kit di Ventilazione aggiuntivo



Comignolo per kit ventilazione aggiuntivo



Pulsantiera per Daylight Dimmer (otturatore)



Kit luce aggiuntivo disponibile anche a Led



Isolatore termico per scossaline



Torrette d'estensione per scossaline



Severe Climate Glazing



Calotta secondaria (Opzionale)



Curva variabile 0-90° in Spectralight® Infinity

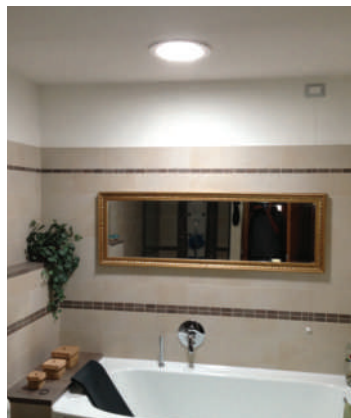
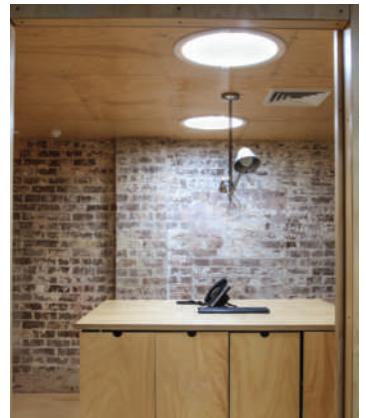


Condotti di estensione in Spectralight® Infinity



Daylight Dimmer (otturatore)

Per applicazioni residenziali o piccoli uffici



SolaMaster® (530 mm)



Solatube 330 DS



Solatube 750 DS

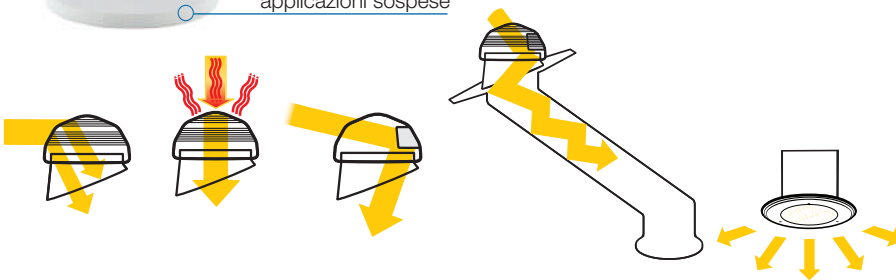


La Serie SolaMaster (530mm) è ideale in ambienti commerciali o industriali dove l'altezza tra diffusore e calpestio non supera i 6m. Il diffusore circolare può essere lasciato sospeso o se si vuole il diffusore complanare al controsoffitto o soffitto si utilizza il diffusore quadrato 60 x 60 cm. La Serie SolaMaster ha diversi accessori che lo rendono molto versatile. La scelta tra il 330 DS & 750 DS rende la Serie SolaMaster adatta ad un molteplici utilizzo.

Il Solatube 330 DS è consigliato per ambienti industriali mentre il Solatube 750 DS ha una tecnologia di captazione particolare che bilancia l'intensità e la consistenza luminosa, minimizzando abbagliamento e carichi termici nel periodo estivo ecco perché è il prodotto ideale in ambienti dove c'è una permanenza di persone come gli uffici.

Chiedete alla nostra rete vendita il prodotto più adatto alle vostre esigenze.

Sia il Solatube DS 330 che DS 750 sono disponibili in versione con diffusore circolare sospeso che quadrato.



Accessori e componenti



Scossalina Piana
H 100mm o 200mm



Scossalina a cordolo



Diffusori Optiview



Diffusori Prismatici



Daylight Dimmer (otturatore)



Pulsantiera Daylight Dimmer



Condotti di estensione 600-1200mm
in SpectraLight Infinity



Curva Variabile 0-90°



Torrette d'estensione



Scatola Transitrice



Isolatore Termico per scossaline



Trim Ring



Calotta Opzionale aggiuntiva
per DS750



Barra di sicurezza



Kit di tiranti metallici



Isolatore Termico riflettente



Isolatore Termico per scossaline



Natural Effect Lens per diffusori
quadrati 60x60 cm

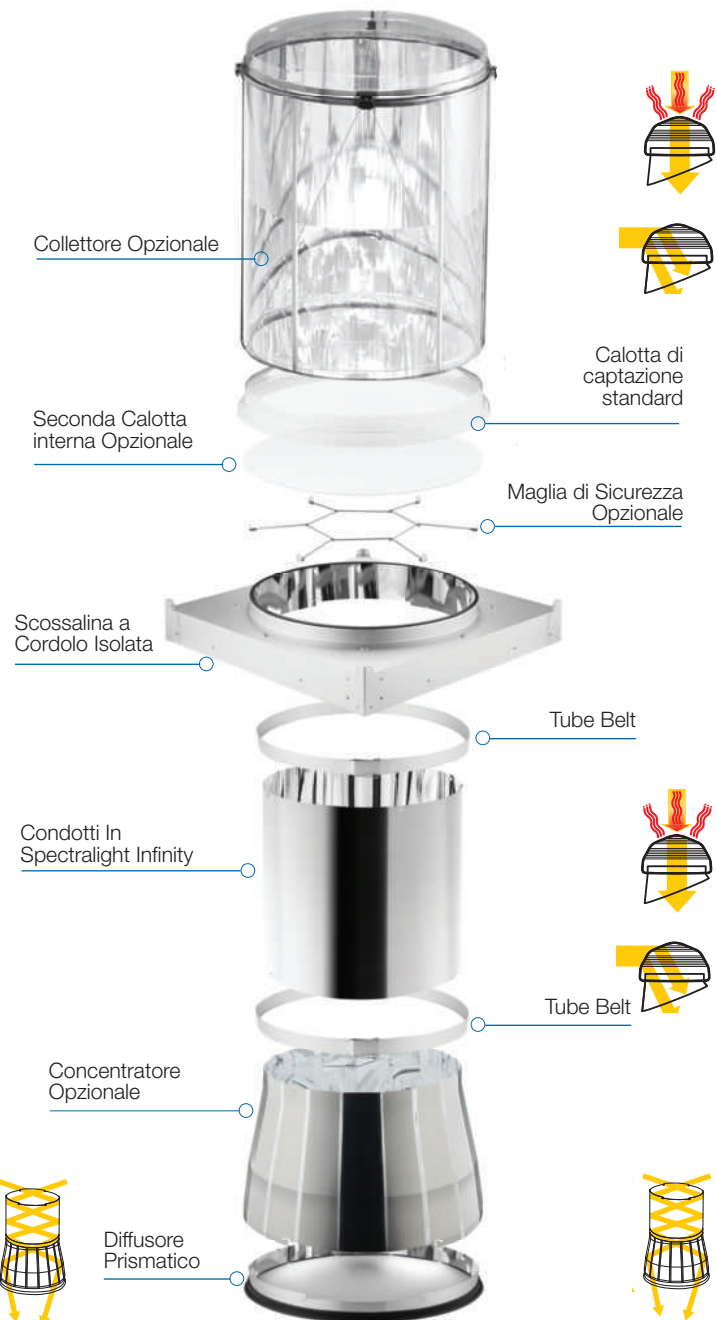
Per uffici, magazzini, palestre, aree industriali e commerciali ...



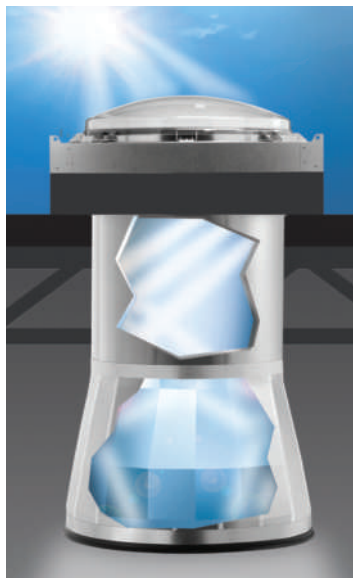
SkyVault® (724 mm)



M 74 Standard



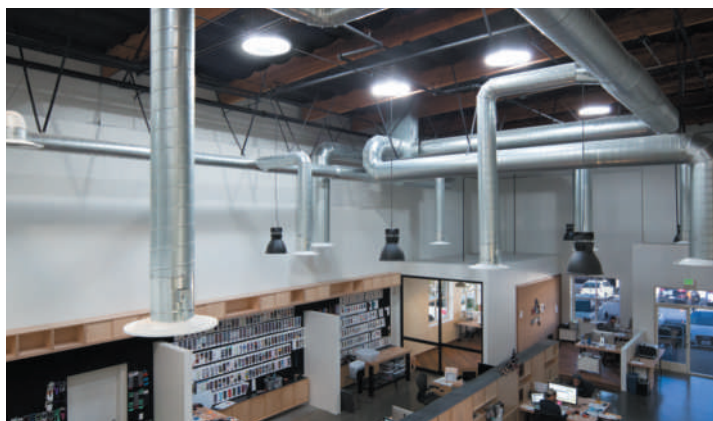
M74 con Collettore



M74 con concentratore



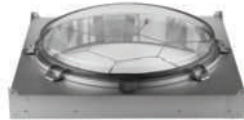
M74 con Collettore e concentratore



Accessori e componenti



Calotta captatrice con maglia di sicurezza



Doppia calotta captatrice con maglia di sicurezza



Collettore di captazione SkyVault di nuova generazione con Tecnologia RayBender HD e LightTracker. Il Collettore arriva già assemblato alla scossalina a cordolo.



Diffusore Prismatico per M74 Standard o con Concentratore



Condotti d'estensione 600-1200mm in Spectralight Infinity



Concentratore conico dispone di 36 sfaccettature altamente riflettenti in materiale Spectralight Infinity. Si aggancia ad una Diffusore prismatico circolare

La Serie SkyVault ha una serie di accessori modulari che consentono una versatilità sorprendente.

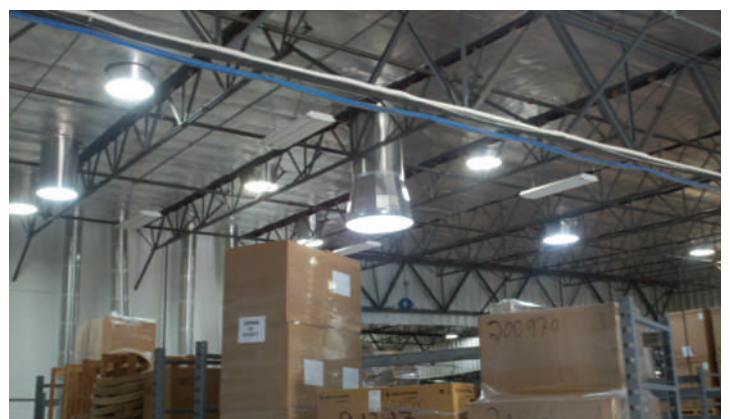
Questa Serie è adatta ad applicazioni industriali e commerciali in edifici senza controsoffittatura con volumi considerevoli.

Questa Serie facilita i progettisti e minimizza l'impatto energetico dell'involucro edilizio ed è stata pensata per ridurre le forometrie sulla copertura grazie alla sua modularità.

Riusciamo ad ottenere prestazioni termiche molto elevate con una capacità di captazione e diffusione senza precedenti.

Nel Collettore di Captazione vi è la Tecnologia RayBender HD e la Tecnologia LightTracker; la diffusione della luce naturale può essere diffusa o concentrata per incrementare i livelli di illuminamento sul piano di lavoro in ambienti con altezze elevate.

Per grandi ambienti industriali e commerciali

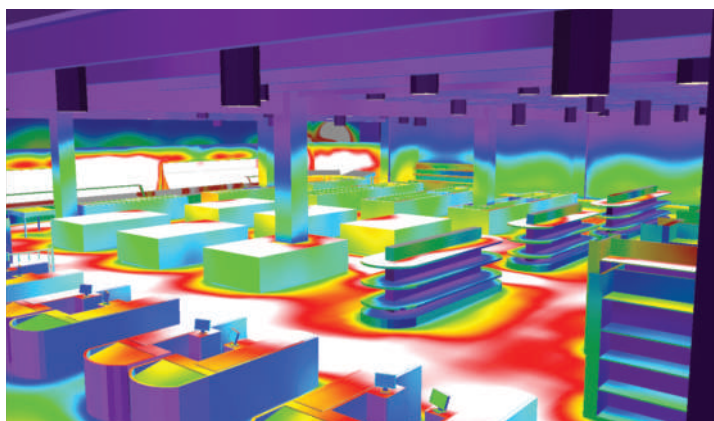




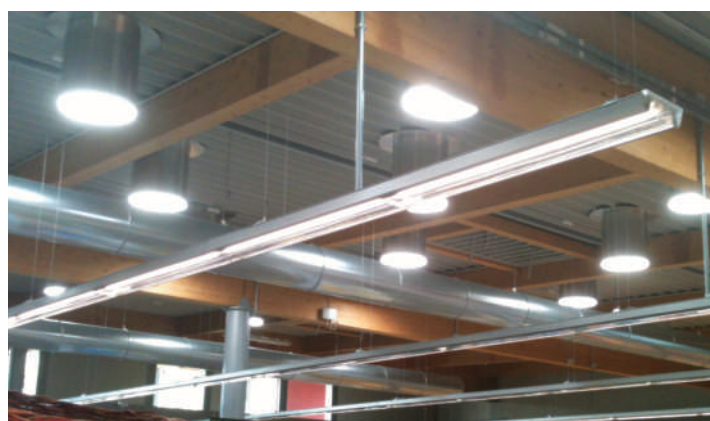
Fattore di luce diurna

Infinity Motion srl utilizza il programma di calcolo sviluppato dal Politecnico di Milano per verificare la quantità di luce nelle condizioni previste dalla CIE (Commission Internationale de l'Eclairage). Si sviluppano progetti illuminotecnici per poter verificare quanti Solatube sono necessari per far fronte alle normative Igiene Sanitarie.

Nelle figure si vedono i Rendering per le Valutazioni dei livelli di illuminamento. Le immagini sono relative a due Aree ben distinte (Zona Casse - Area Vendita) dove per normativa il Fattore Di Luce Diurna medio (FLDm) deve avere una percentuale di luce naturale in funzione della destinazione d'uso o del compito visivo. Relazione sviluppata per poter essere portata all'ASL Locale insieme al progettista.



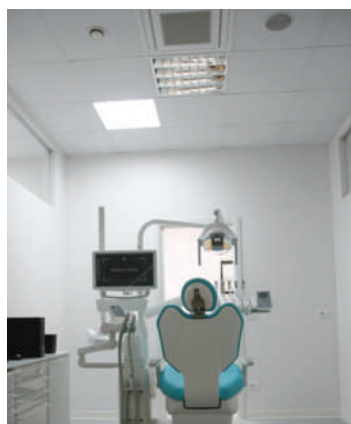
- = 500 Lux
- = 437 Lux
- = 375 Lux
- = 312 Lux
- = 250 Lux
- = 187 Lux
- = 125 Lux
- = 62 Lux



Realizzazioni



Diamo Luce alle
Vostre IDEE con la
speranza che i vostri
progetti diventino
realità.





w w w . i n f i n i t y m o t i o n . c o m



20832 Desio (MB) - via Lavoratori Autobianchi 1
tel. +39.0362.99.20.18 - fax +39.0362.90.50.93
info@infinitymotion.com - www.infinitymotion.com